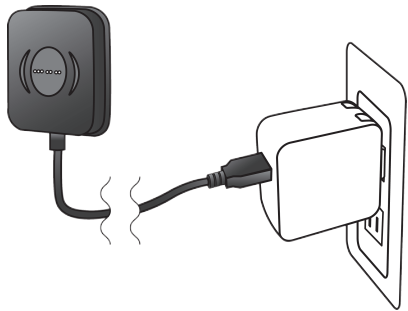


MPT-BP-ST1 使用説明書

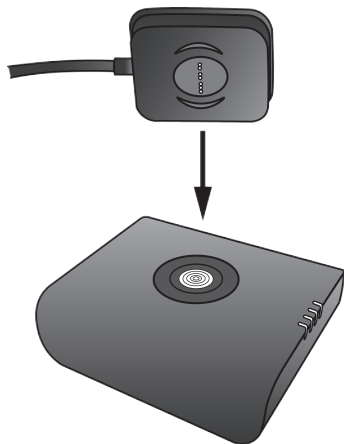
本製品はピタッとくんシリーズのタブレットケース
充電用スタンドに取り付けて使用する専用電池
パックです。

専用 USB ケーブル (MPT-MC-ST1) による充電

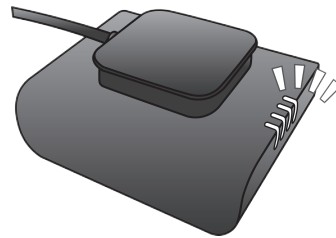
- 1 専用 USB ケーブルの USB A コネクターを
USB AC アダプターに接続してください。



- 2 次に電池パック背面の円形コネクターに、充電
ケーブルの出力端子を取り付けます。



- 3 電池パックの LED が点滅を開始すれば、充電状態
になっております。



※電池パックの LED が点滅を開始しない場合は、ケーブルの充電
端子側を軽く動かしてください。
※USB用ACアダプターは同梱しておりません。タブレットに付属
しているアダプターをご使用いただくか、別途、市販品をお買い求
めください。市販品を購入される場合、2A 出力に対応した USB
AC アダプターをお奨めします。

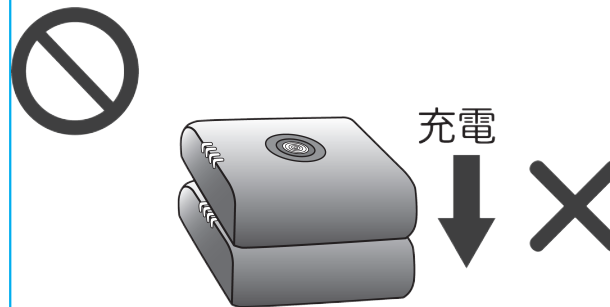
専用充電器 (MPT-BC-ST1) で充電する場合

専用充電器の説明書をご確認ください。

<充電状態の確認>
充電状態は電池パックの LED で
ご確認いただけます。
LED で表示される電池充電容量は
おおよその目安です。



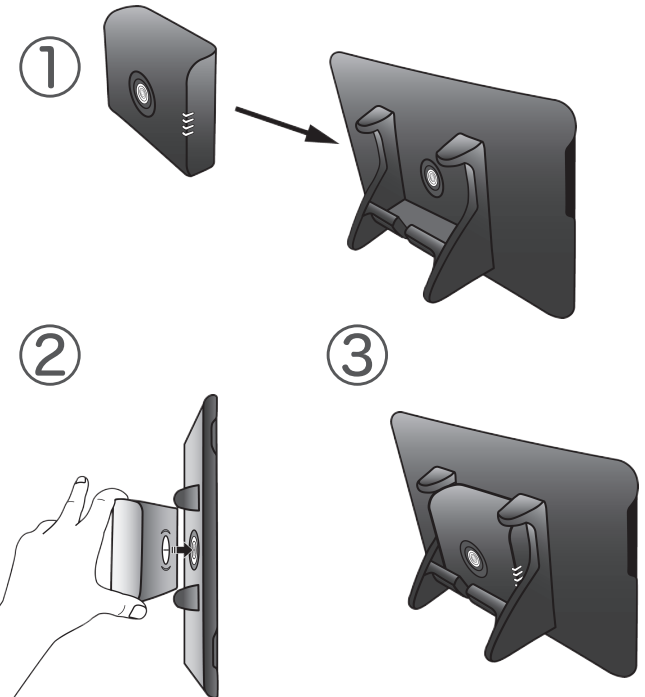
重ね置き禁止



※電池パックを重ねて置くと、重ねた電池パックに対して充電を開始
してしまいます。そのため、重ね置きはしないようにお願いします。

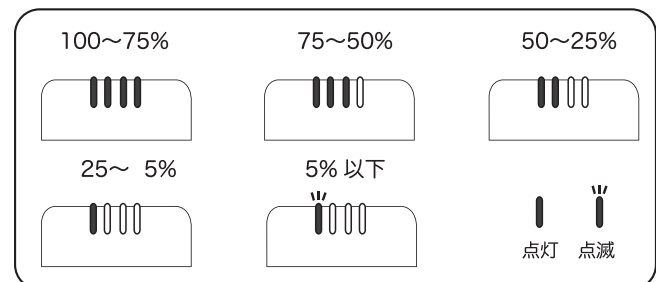
iPad 用ジャケットスタンド付に給電する場合

MPT-JC-AP1TS / MPT-JC-AP2TS
電池が横置き (LED が側面に向く) 状態でジャケット
スタンド付背面上部から差し込んでください。
マグネットの磁力で自動的に吸着します。接続して充電
が開始されると、電池パックの LED が点滅を開始します。



※LED が点滅しない場合は、電池パックを軽く動かしてください。

電池パック使用時の電池残量表示



※タブレットの充電電流が 1A を超える場合、電池側の電池残量表示が
正確に表示されない場合がございます。